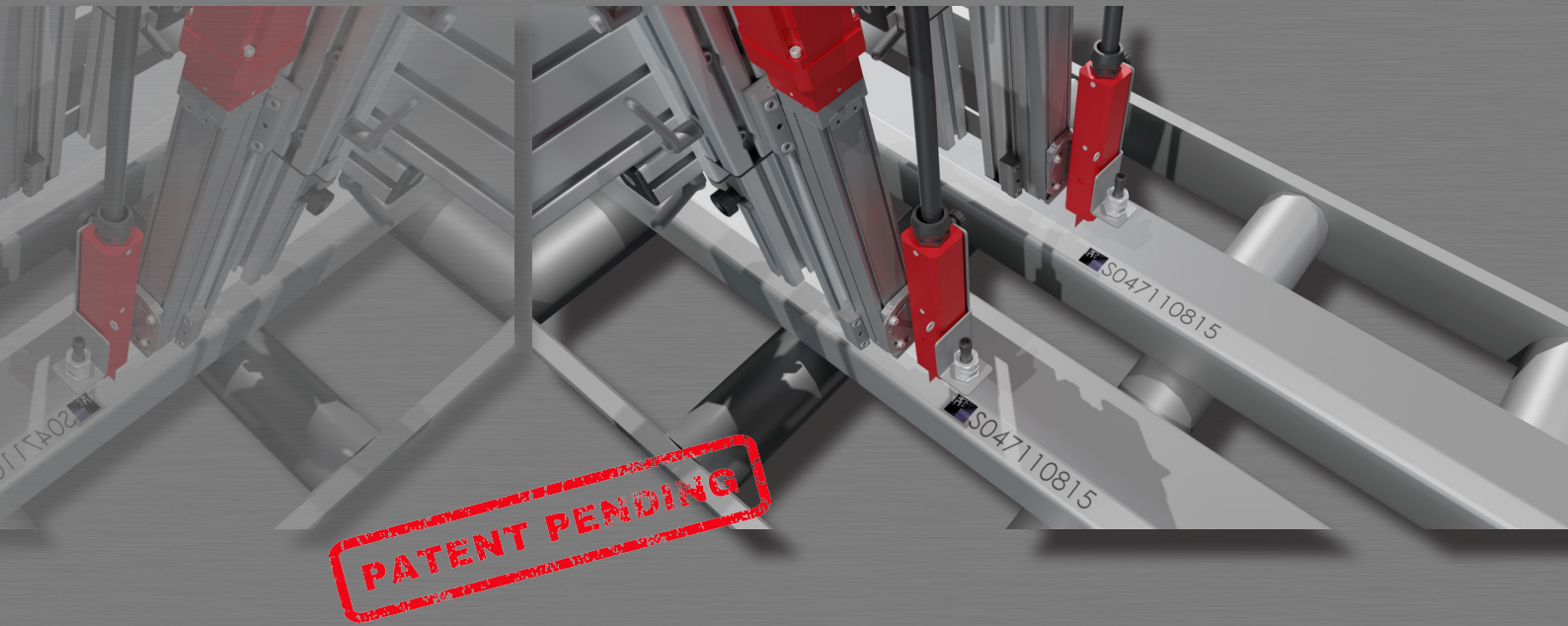
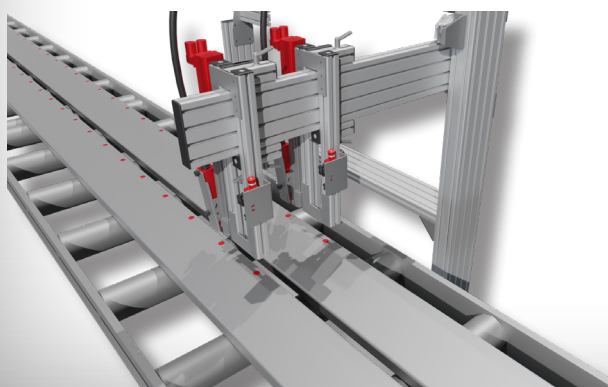
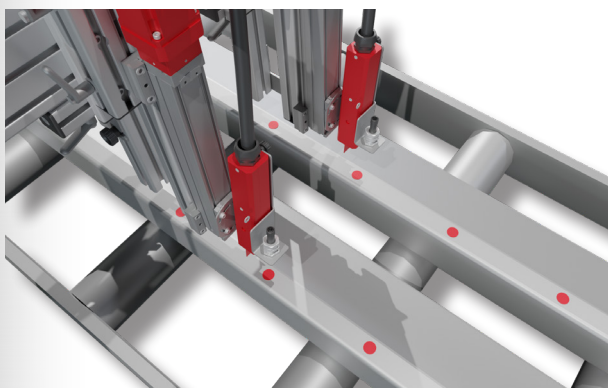
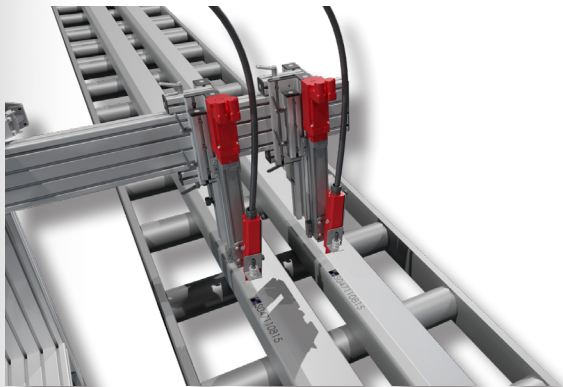
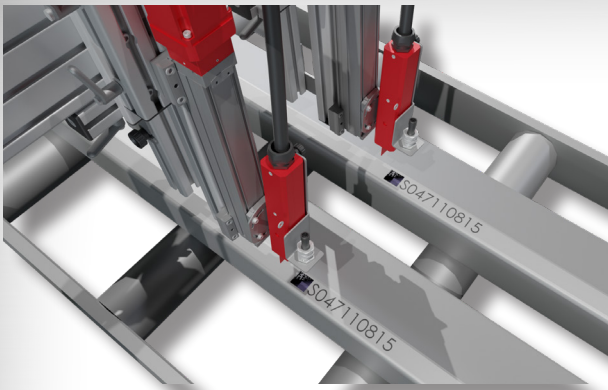




INLINE PROFILE MARKING ISO 9001 CONFORM
INLINE PROFILE MARKING ISO 9001 CONFORM





- ▶ **INLINE** Beschriftung der Profile direkt nach der Intensivkühlung und somit eine 100prozentige Produktnachverfolgung bis zum Vormaterial
INLINE labeling of the profiles immediately after cooling and thus 100 percent product tracking right down to the raw material
- ▶ **INLINE** Kennzeichnung von Schrott direkt nach der Kühlung und somit Garant dafür, dass etwaige Profile nicht in den Umlauf kommen
INLINE marking of scrap profiles immediately after cooling and thus guarantees that any profiles do not end up in circulation
- ▶ Eine automatische Distanzregelung zwischen Druckkopf und Profilloberfläche garantiert ein optimales Beschriftungsergebnis
an automatic distance control between the print head and the profile surface guarantees an optimal marking result
- ▶ Integrierter Kompensationsalgorithmus, um die noch zu erwartenden Längenänderungen (bedingt durch das Recken bzw. der noch zu erwartenden Abkühlung des Profils) beim Beschriften bzw. Kennzeichnen berücksichtigen zu können.
integrated compensation algorithm in order to be able to take the expected changes in length (due to the stretching or the still expected cooling of the profile) into account when labeling or marking.
- ▶ Eine integrierte Rüst- bzw. Einstellstation ermöglicht einen einfachen und schnellen Profilwechsel
an integrated setup and adjustment station enables quick and easy profile changes
- ▶ Nachrüstbar auch an bestehenden Anlagen. Unsere Experten kümmern sich um die Integration und um den reibungslosen Ablauf.
Can also be retrofitted to existing systems. Our experts take care of the integration and the smooth process.
- ▶ Frei konfigurierbare Beschriftungslayout (Text, QR-Code, Datamatrix-Code, Einzeilig, Mehrzeilig, ...)
freely configurable label layout (text, QR code, data matrix code, single line, multi-line, ...)

TECHNISCHE DATEN / TECHNICAL FIGURES

- ▶ Max. Profiltemperatur beim Beschriften: 250°C
max. profile temperature when marking: 250°C
- ▶ Max. Profiltemperatur beim Kennzeichnen für Schrott: 500°C
max. profile temperature when marking scrap: 500°C
- ▶ Max. Temperaturbeständigkeit im Alterungssofen: 350°C
max. temperature resistance in aging oven: 350°C
- ▶ Max. Profilgeschwindigkeit: 0.33m/s
max. profile speed: 0.33m/s
- ▶ Max. Toleranzwinkel der Beschriftungsebene: 35°
max. tolerance angle of the labeling plane: 35°
- ▶ Max. Stranganzahl: 2 (4 auf Anfrage)
max. number of strands: 2 (4 upon request)

0049_2408_V001_GE

sps.at

SPS Technik GmbH
Gewerbepark 7
4300 St. Valentin / Austria
Tel. +43 (0)7435 / 54048-0

SPS Maschinenbau GmbH
Am Nussbaumhof 29
4813 Altmünster / Austria
Tel. +43 (0)7612 / 87432-0

